



INFORMATIONS PRATIQUES

MUSÉE CERNUSCHI, MUSÉE DES ARTS DE L'ASIE DE LA VILLE DE PARIS
7 avenue Vélasquez - 75008 Paris
Tél : 01 53 96 21 50

Jours et horaires d'ouverture
Du mardi au dimanche de 10h à 18h (fermeture de la billetterie à 17h30 et des caisses à 17h45)
Fermé le lundi et les 1^{er} janvier, 1^{er} mai et 25 décembre.

Tarifs
Entrée gratuite pour les collections permanentes
Visite-animation, visite contée, visite guidée : plein tarif 7€ / tarif réduit 5€
Atelier : plein tarif 20€ / tarif réduit 16€

Transports
Métro : Villiers (ligne 2, 3) / Monceau (ligne 2)
Bus : 30, 84, 93

Retrouvez le programme complet de nos activités sur : www.cernuschi.paris.fr

Réservations en ligne, sur la billetterie Paris Musées : www.billetterie-parismusees.paris.fr



Rejoignez-nous sur :
Musée Cernuschi
MuseumCernuschi
museecernuschi

Légendes et crédits photos

Yoshida Hiroshi (1876-1950) - *Tomo no ura*, de la série *La mer intérieure*, 1927. Xylogravure polychrome. M.C. 2022-129. CC0 Paris Musées - Musée Cernuschi.
Ikeda Zugetsu (1877-1944) - *Branches de caféier*, Années 1940. Xylogravure polychrome. M.C. 2022-116. CC0 Paris Musées - Musée Cernuschi.
Utawaga Kunisada (1786-1865) - *Parodie des six pénies de la poésie*, *Mitate Rokkasen*, 1863. Xylogravure polychrome. M.C. 4766-04. CC0 Paris Musées - Musée Cernuschi.
Lee Un Jung (née en 1987) - *Ville Gimpo - nuit*, 2022. Gravure sur bois, monotype. M.C. 2023-43. CC0 Paris Musées - Musée Cernuschi.
Cheval, entre 25 et 220. *Terre cuite*, 135x130x30 cm. M.C. 2007-25. Don Eliane et Philippe Wahi, 2007. CC0 Paris Musées - Musée Cernuschi.
André Kneib - *Le cœur*, *l'esprit*, 2017. Acrylique sur papier, 60 x 40 cm. © André Kneib
Akihiro Maeta, 005. *Vase à facettes en porcelaine blanche*, 2021, porcelaine blanche avec glaçure.
Affiche du film *Of Color and Ink : Chang Dai-chien after 1949* de la réalisatrice Zhang Weimin, 2023.
Itô Sôzan (né en 1884) - *Hirondelles sur une branche de saule* (détail), années 1920. Xylogravure polychrome. M.C. 2022-110. CC0 Paris Musées - Musée Cernuschi.
Takahashi Hiroaki (1871-1945) - *Maison de thé dans la nuit*, vers 1936. Xylogravure polychrome. M.C. 2022-142. CC0 Paris Musées - Musée Cernuschi.
Illustration de la visite-animation « L'art est dans le pli ».
Itô Shinsui (1898-1972) - *Début de printemps à Karuzawa*, 1948. Xylogravure polychrome. M.C. 2021-10. CC0 Paris Musées - Musée Cernuschi.
Kawase Hasui (1883-1957) - *La rive à Shinjishima*, *Wachabashi*, 1942. Xylogravure polychrome. M.C. 2022-151. CC0 Paris Musées - Musée Cernuschi.



MUSÉE CERNUSCHI AGENDA CULTUREL

AVRIL À JUIN 2024



À LA UNE

DU 26 MARS AU 9 JUIN 2024



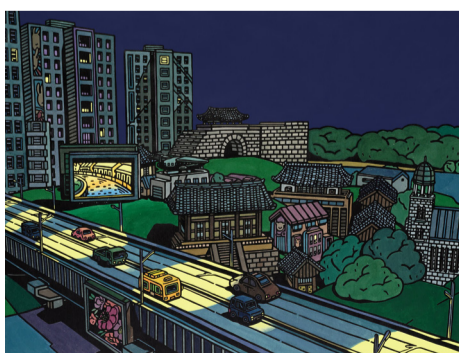
REFLETS DU JAPON AU TOURNANT DE LA MODERNITÉ ESTAMPES UKIYO-E ET SHIN HANGA DU LEGS PAUL TAVERNIER

Exposition focus / gratuit / sans réservation

Le musée Cernuschi présente une sélection d'estampes japonaises issues de la collection Jean et Yvonne Tavernier, léguées au musée par leu fils Paul en 2022, ainsi que des oeuvres provenant de la collection d'Henri Cernuschi très rarement exposées en raison de leur fragilité.

Cette exposition aborde le passage du XIX^e au XX^e siècle à travers deux mouvements majeurs de l'estampe japonaise, l'*ukiyo-e* et le *shin hanga*. Ces quarante-quatre oeuvres, présentées pour la première fois au public, reflètent ainsi les évolutions de cet art, tant sur le plan esthétique que technique.

DU 19 MARS AU 9 JUIN 2024



GRAVURES CONTEMPORAINES CORÉENNES

Accrochage en salle Peinture / gratuit / sans réservation

Pour son nouvel accrochage d'arts graphiques, le musée Cernuschi expose ce printemps une sélection d'oeuvres contemporaines issue de son fonds de gravures coréennes.

En 2023, le musée Cernuschi a reçu près d'une quarantaine de gravures d'artistes coréens appartenant à plusieurs générations et déployant des styles et des techniques extrêmement variés. Une sélection d'oeuvres de ce fonds, enrichie d'autres estampes issues des collections du musée, sera exposée par roulement dans la salle dédiée aux arts graphiques du parcours permanent, du 19 mars au 9 juin 2024.

AGENDA

La programmation est susceptible d'être modifiée, n'hésitez pas à consulter le site : www.cernuschi.paris.fr

👁 Visite guidée
👶 Activité jeune public

✂ Atelier
👤 Activité adulte

♥ Activité famille
★ Événement

AVRIL

2 AVRIL
👁 14h30 - Visite guidée exposition

3 AVRIL
👶 15h30 - Visite animation
« Compose ton estampe »

7 AVRIL
✂ 14h30 - Atelier d'initiation à l'estampe

9 AVRIL
♥ 16h - Conte en famille « Entre fleurs et paysages »

10 AVRIL
👶 15h30 - Visite animation
« Dessine un paysage »

12 AVRIL
👁 14h30 - Visite guidée exposition
♥ 16h - Conte en famille « Entre fleurs et paysages »

13 AVRIL
👁 11h - Visite guidée exposition

16 AVRIL
👁 14h30 - Visite guidée exposition
♥ 16h - Conte en famille « Entre fleurs et paysages »

17 AVRIL
👶 15h30 - Visite animation
« Compose ton estampe »

18 AVRIL
👁 14h30 - Visite guidée exposition

19 AVRIL
♥ 16h - Conte en famille « Entre fleurs et paysages »

24 AVRIL
👶 15h30 - Visite animation
« Dessine un paysage »

27 AVRIL
👁 14h - Visite guidée exposition
♥ 15h30 - Visite animation « L'art est dans le pli »
★ 15h30 - Démonstration de calligraphie

28 AVRIL
★ 14h30 - Rencontre et démonstration de Maeta Akihiro

30 AVRIL
👁 14h30 - Visite guidée exposition

MAI

2 MAI
👁 14h30 - Visite guidée exposition

4 MAI
👁 14h - Visite guidée exposition
♥ 16h - Visite animation « Carpe volante »

5 MAI
✂ 14h30 - Atelier d'initiation à l'estampe

11 MAI
👁 14h - Visite guidée exposition
♥ 15h30 - Visite animation « L'art est dans le pli »

14 MAI
👁 14h30 - Visite guidée exposition

18 MAI
👁 15h30 - Visite guidée exposition
★ 18h - 23h - Nuit européenne des musées

22 MAI
👶 15h30 - Visite animation
« Compose ton estampe »

24 MAI
👁 14h30 - Visite guidée exposition

25 MAI
★ 15h30 - Démonstration de calligraphie

28 MAI
👁 14h30 - Visite guidée exposition

29 MAI
👶 15h30 - Visite animation
« Dessine un paysage »

JUIN

2 JUIN
✂ 14h30 - Atelier d'initiation à l'estampe

5 JUIN
👶 15h30 - Visite animation
« Compose ton estampe »

7 JUIN
👁 14h30 - Visite guidée exposition

8 JUIN
👁 14h - Visite guidée exposition
♥ 15h30 - Visite animation « L'art est dans le pli »

19 JUIN
★ 18h - Dialogue entre André Kneib et Nicolas Idier

22 JUIN
★ 15h - Projection du documentaire « Of color and Ink : Chang Dai-chien after 1949 »

29 JUIN
★ 15h30 - Démonstration de calligraphie



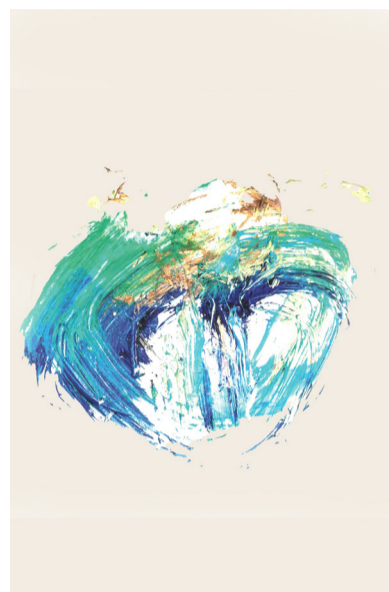
DU 4 JUIN AU 29 SEPTEMBRE 2024

L'ART ÉQUESTRE DANS LA CHINE ANCIENNE

Exposition focus dans la salle du Bouddha / gratuit / sans réservation

Afin d'accompagner les Jeux Olympiques de Paris, le musée Cernuschi se tourne vers l'histoire de l'art équestre dans l'empire Céleste.

Le cheval occupe en effet une place centrale dans la civilisation de la Chine ancienne. Indissociable de la maîtrise du vaste espace constitué par l'empire Céleste, le cheval est devenu un sujet privilégié pour les artisans et les artistes.



DU 11 AU 23 JUIN 2024

ANDRÉ KNEIB, CALLIGRAPHIES ET PEINTURES RÉCENTES

Dans le cadre d'un été dédié à l'art chinois, le musée Cernuschi expose une sélection d'œuvres d'André Kneib, figure de la calligraphie contemporaine.

La vie et les créations d'André Kneib (né en 1952) témoignent d'un dialogue entre la France et la Chine depuis les années 1980. Le caractère novateur de son travail réside à la fois dans la liberté qu'il insuffle dans le tracé des sinogrammes et dans l'emploi audacieux de la couleur. Ses calligraphies intègrent ainsi des éléments proprement picturaux tout en respectant les principes traditionnels de la calligraphie chinoise.

Réservations en ligne, sur la billetterie Paris Musées : www.billetterie-parismusees.paris.fr

Plus d'informations sur : www.cernuschi.paris.fr

DÉMONSTRATION DE CALLIGRAPHIE

Calligraphie et peinture de paysage à l'encre de Chine par l'artiste Lee Young-Sé.

Durée 1h30 / gratuit / sans réservation (dans la limite des places disponibles) / Auditorium

AVRIL
Samedi 27 avril à 15h30
MAI
Samedi 25 mai à 15h30
JUIN
Samedi 29 juin à 15h30

RENCONTRE DIALOGUE

Dialogue entre André Kneib et Nicolas Idier à l'occasion de l'accrochage en salle peinture présentant le travail du calligraphe.

Durée 1h30 / gratuit sans réservation (dans la limite des places disponibles) / Auditorium

MERCREDI 19 JUIN À 18H

PROJECTION - OF COLOR AND INK

Projection du documentaire *Of color and Ink : Chang Dai-chien after 1949* en présence de la réalisatrice Zhang Weimin

Durée 1h30 / version anglaise / gratuit dans la limite des places disponibles / Auditorium

SAMEDI 22 JUIN À 15H



NUIT EUROPÉENNE DES MUSÉES



Restitution du projet d'Education Artistique et Culturel *La Seine animée*. Les élèves de seconde du lycée Léon Blum de Créteil vous invite à découvrir le travail réalisé en lien avec les artistes du Feibei Institute et le musée Cernuschi.

Gratuit / sans réservation (dans la limite des places disponibles) / Auditorium

SAMEDI 18 MAI DE 18H À 21H

Initiation au Qi gong dans les collections permanentes avec l'équipe de Bingkai Liu, médecin chercheur, chef du Centre Intégré de Médecine Chinoise à la Pitié Salpêtrière, suivie de visites flash sur le thème du taoïsme.

À 18h, 18h30, 19h et 19h30
Durée 1h / gratuit / sans réservation (dans la limite des places disponibles) / Salle du Bouddha

SAMEDI 18 MAI À PARTIR DE 18H

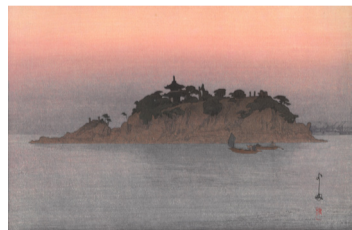
ACTIVITÉS

Réservations en ligne, sur la billetterie Paris Musées : www.billetterie-parismusees.paris.fr

Plus d'informations sur : www.cernuschi.paris.fr

ADULTES

VISITES GUIDÉES DE L'EXPOSITION FOCUS *REFLETS DU JAPON AU TOURNANT DE LA MODERNITÉ*



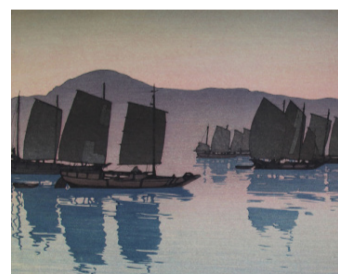
Durée 1h30 / payant (plein tarif 7€, tarif réduit 5€) / réservation en ligne

AVRIL
Mardis 2, 16 et 30 avril à 14h30
Jeudi 18 avril à 14h30
Vendredi 12 avril à 14h30
Samedi 13 avril à 11h et samedi 27 avril à 14h

MAI
Mardis 14 et 28 mai à 14h30
Jeudi 2 mai à 14h30
Vendredi 24 mai à 14h30
Samedis 4 et 11 mai à 14h et 18 mai à 15h30

JUIN
Vendredi 7 juin à 14h30
Samedi 8 juin à 14h

ATELIER - INITIATION À LA TECHNIQUE DE L'ESTAMPE



Durée 1h / payant (plein tarif 16€, tarif réduit 20€) / à partir de 15 ans / réservation en ligne

Découvrez les différentes étapes qui constituent la création d'une estampe japonaise. Une artiste plasticienne vous accompagnera de la conception du motif à la gravure sur bois pour créer une planche permettant de reproduire votre dessin à l'infini.

AVRIL
Dimanche 7 avril à 14h30

MAI
Dimanche 5 mai à 14h30

JUIN
Dimanche 2 juin à 14h30

FAMILLES

CONTE EN FAMILLE - ENTRE FLEURS ET PAYSAGES



Durée 1h / payant (plein tarif 7€, tarif réduit 5€) / à partir de 5 ans / réservation en ligne

Quelles histoires se cachent dans les estampes ? Le temps d'une visite en famille, les fleurs et les paysages des œuvres s'animent sous les mots de la conteuse.

AVRIL
Mardis 9 et 16 avril à 16h
Vendredis 12 et 19 avril à 16h

VISITES-ANIMATIONS - L'ART EST DANS LE PLI



Durée 1h30 / payant (plein tarif 7€, tarif réduit 5€) / à partir de 7 ans / réservation en ligne

Accompagnés par une conférencière, petits et grands s'initient ensemble à l'art du pliage japonais.

AVRIL
Samedi 27 avril à 15h30

MAI
Samedi 11 mai à 15h30

JUIN
Samedi 8 juin à 15h30

VISITE ANIMATION - CARPE VOLANTE

Durée 1h30 / payant (tarif réduit 5€) / à partir de 7 ans / réservation en ligne

Venez célébrer la fête des enfants comme au Japon et confectionner un *Koinobori* en papier de riz, légendaire carpe colorée, symbole de paix et de courage.

MAI
Samedi 4 mai à 16h

ENFANTS

VISITES-ANIMATIONS



Durée 1h30 / payant (tarif réduit 5€) / réservation en ligne

À PARTIR DE 5 ANS
COMPOSE TON ESTAMPE

À la suite d'une visite de l'exposition, compose ton estampe à l'aide d'autocollants reprenant des motifs représentés dans les œuvres. Fleurs, arbres, montagnes, oiseaux ou encore personnages, réalise une création comme il te plaît !

AVRIL
Mercredis 3 et 17 avril à 15h30

MAI
Mercredi 22 mai à 15h30

JUIN
Mercredi 5 juin à 15h30



Durée 1h30 / payant (tarif réduit 5€) / réservation en ligne

À PARTIR DE 8 ANS
DESSINE UN PAYSAGE

Après avoir découvert les merveilleux paysages représentés dans les estampes de l'exposition, imagine le tien à partir de patrons prenant la forme de montagnes ou de rochers. Décore ta composition de neige, de fleurs, d'arbres, de rivières et d'oiseaux pour lui donner vie.

AVRIL
Mercredis 10 et 24 avril à 15h30

MAI
Mercredi 29 mai à 15h30