

PREMIERE ANNEE. N° 1
NOVEMBRE 1926

FRANCE ET BELGIQUE : 10 FR.
AUTRES PAYS : 20 FR.

LE GOÛT MODERNE



Grès E. LENOBLE

Collection ROUARD

CÉRAMIQUE
VERRERIE
FER FORGÉ

ÉDITÉ EN
FRANÇAIS





LE GOÛT MODERNE

2, SQUARE DELAMBRE, PARIS-XIV^e

REVUE TRIMESTRIELLE DES ARTS ET DES INDUSTRIES DU FEU
ÉDITÉE EN TROIS LANGUES : FRANÇAIS, ANGLAIS, ESPAGNOL

COMITÉ DE PATRONAGE

M. PAUL LÉON

Membre de l'Institut,
Directeur des Beaux-Arts

M. MAURICE COUYBA

Ancien Ministre, Directeur de l'École
Nationale des Arts Décoratifs

M. BETOULLE

Sénateur, Maire de Limoges

M. LABBÉ

Directeur de l'Enseignement Technique

ANDRÉ J.-L. BRETON

Directeur

**M. LECHEVALLIER-
CHEVIGNARD**

Directeur de la Manufacture
Nationale de Sèvres



	PAGES		PAGES
Encore une nouvelle revue?	4	La Manufacture Nationale de Sèvres, Établissement Autonome, LECHEVALLIER-CHEVIGNARD ...	16
Essai de renaissance dans le décor, PIERRE MAC ORLAN	6	Vieilles Enseignes, GEORGE DAIRAIN ...	19
Les Industries du Feu, EDOUARD HERRIOT	7	La Céramique et l'Art des Jardins, HENRY ARNOLD	20
Georges Despret et la pâte de verre, GUSTAVE KAHN	8	La Ferronnerie d'Art, ÉDOUARD NANÇAY.	22
X La Céramique Chinoise primitive, D'ARDENNE DE TISAC... ..	12	L'Arrangement de La Haye sur le dépôt inter- national des dessins et modèles industriels, GEORGES LAINEL ...	25
Parmi les œuvres exposées au Salon des Artistes Décorateurs, DALDURAN	14	La Céramique aux Foires Jacques Cœur de Bourges, HENRI LAUDIER ...	27
Des maisons isothermes dans la Chine Antique	15	L'Exposition d'Art de Bourges EDMOND JONGLEUX	28

ABONNEMENT
France 35 francs

Tous droits de reproduction et
de traduction réservés pour tous
pays. Société les Editions du
" Goût Moderne " —
R. C. Seine 223.080 B.

ABONNEMENT
Étranger 65 francs

Vase of the Neolithic epoch (third millenary B. C.). From Kan-Sou. Clay painted and baked at temperatures higher than 1000 degrees. Belonging to a civilisation which covered several regions of Asia. Vase for domestic use, like most objects of primitive ceramics.



Jarrón de la época Neolítica (3000 años antes de J.-C.). Proviene de Kan-Sou. Arcilla pintada y cocida a temperaturas superiores a 1000 grados. Pertence a una civilización que se extendía por varias regiones de Asia. El jarrón era de uso doméstico como la mayoría de los objetos de cerámica primitiva.

Photo Goût Moderne

Vase de l'époque Néolithique
(3^e millénaire avant J.-C.)

Poterie peinte. Proviend du Kan-Sou.

Grâce à l'amabilité de M. d'Ardenne de Tisac, le "Goût Moderne" est heureux de reproduire les photographies inédites de pièces récemment acquises par le Musée Cernuschi.

La Céramique chinoise primitive.

On ne connaît généralement de la céramique chinoise que les porcelaines fines dont la grande époque s'étend du 15^e au 18^e siècle. Toutefois, avant ces chefs-d'œuvre dont la perfection technique reste sans égale, les Chinois ont produit, pendant quarante ou quarante-cinq siècles, une poterie plus fruste, issue de matériaux moins délicats, mais qui, par son esprit robuste et son ampleur, mérite un examen attentif et détaillé.

Les premiers exemplaires, de découverte toute récente, remontent à la période néolithique, c'est-à-dire au troisième millénaire environ, avant l'ère chrétienne; ils sont faits d'argile peinte, et cuits à des températures supérieures à mille degrés. Sans doute se rattachaient-ils à une civilisation qui couvrait plusieurs régions de l'Asie. Ces vases et ces bols étaient d'usage domestique, ainsi que la plupart des objets de la céramique primitive.

Certains vases de l'époque Tcheou (12^e-3^e siècle avant J.-C.), en poterie non émaillée et reproduisant les formes de bronzes rituels, étaient cependant usités dans les sacrifices.

Ritual Vase. Unenamelled pottery reproducing the forms of a bronze. Was used in sacrifices. Tcheou epoch.
XII-III century B. C.)



Jarrón ritual. Vacija no esmaltada reproduciendo las formas de un bronce se usaba en los sacrificios.
Epoca de Tcheou.
(siglo XII^e-III^e antes de J.-C.)

Photo Goût Moderne

Vase rituel. Poterie reproduisant les motifs d'un bronze.
Époque Tcheou (12^e-3^e siècle avant J.-C.).

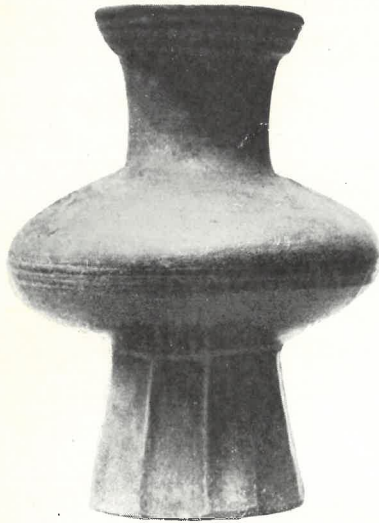


Photo Goût Moderne

Vase à pied octogone.
Poterie émail vert.
Époque Han.

Vase with octogon foot,
green enamel.
Han epoch.

Jarrón de pié octogonal.
Esmalte verde.
Epoca Han.

La céramique de l'époque Han (2^e siècle avant J.-C. - 2^e siècle après J.-C.) avait une utilisation domestique et funéraire. Elle était généralement recouverte d'un émail vert, dont les décompositions présentent tantôt des teintes allant du jaune clair jusqu'au brun noir, et tantôt forment des irisations dorées ou argentées d'un chatoiement exquis.

Certains vases de la fin des Han sont finement peints, après cuisson, de couleurs où dominant le noir, le blanc, le rouge et le jaune d'ocre.
(à suivre)

D'ARDENNE DE TISAC
Conservateur du Musée Cernuschi.



Photo Goût Moderne

Vase argile grise sans émail, décor à la roue. Époque Han (II^e siècle avant J.-C. - II^e siècle après J.-C.).

Vase of the Han epoch (II century B. C. - II century A. D.). Grey clay without enamel. Wheel decoration.

Jarrón de la época Han (siglo II^o antes de J.-C. y II^o siglo después de J.-C.). Arcilla gris sin esmaltar decorado por medio de pequeñas ruedas dentadas.

Vase-Poterie émail vert.
Époque Han.

Vase of the Han epoch. Ceramic for domestic and funeral use. Generally covered with a green enamel, the decompositions of which present manifold tints and iridescences sometimes golden or silvered.

Jarrón de la época Han. Cerámica de utilización domestica y funeraria. Generalmente cubierta de un esmalte verde cuyos reflejos presentan tonalidades múltiples e irisaciones avec doradas o plateadas.



Goût Moder

