

# L'ÉNERGIE AU BOUT DU PINCEAU

## CALLIGRAPHIES D'AKEJI SUMIYOSHI

### MUSÉE CERNUSCHI

MUSÉE DES ARTS DE L'ASIE  
DE LA VILLE DE PARIS

### ACCROCHAGE EN SALLE PEINTURE

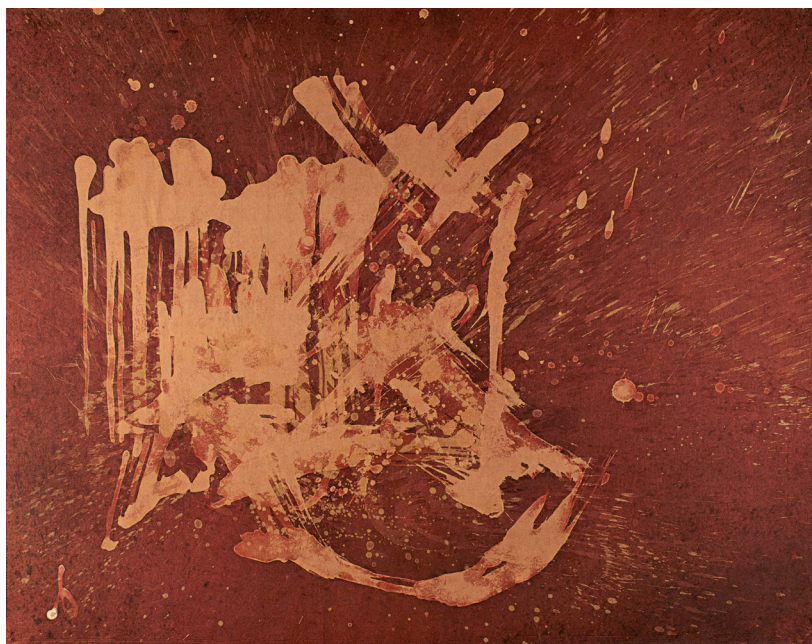
DU 4 OCTOBRE 2022 AU 8 JANVIER 2023

### INFORMATIONS

[www.cernuschi.paris.fr](http://www.cernuschi.paris.fr)

Du 4 octobre 2022 au 8 janvier 2023, le musée Cernuschi propose aux visiteurs une immersion dans le monde d'Akeji Sumiyoshi (1938-2018), artiste calligraphe japonais en fusion avec la nature.

Né en 1938 à Kyōto, Akeji est élevé par l'un de ses grands-pères, qui vivait sur un massif au nord de l'ancienne capitale. Maître en arts martiaux et adepte du shintō, le vieil homme lui apprend dès son plus jeune âge des **pratiques chamaniques ancestrales** et l'initie au **maniement du sabre**. Il le sensibilise également à l'art du pinceau et à la **voie du thé**.



Akeji Sumiyoshi (1938-2018), *L'Esprit de la montagne (Sudama)*, été 1970. Pigments naturels sur papier. M.C. 2022-75. Don Machiko et François Raveau, 2022 © Paris Musées / Musée Cernuschi © Akeji Sumiyoshi

### ÉVÉNEMENT AUTOUR DE L'ACCROCHAGE

Projection du documentaire  
« Akeji, Le souffle de la montagne »

#### ▪ Samedi 15 octobre 2022 à 15h :

Projection-discussion à la Maison de la culture du Japon à Paris

La projection du documentaire sera suivie d'une discussion avec les réalisateurs Mélanie Schaan et Corentin Leconte, et Manuela Moscatiello, responsable des collections japonaises au musée Cernuschi.

Durée : 1h45. Film présenté en VOSTF. Discussion en français.

Entrée libre sur réservation à partir du 15 septembre : [www.mcjp.fr](http://www.mcjp.fr)

#### ▪ Samedi 19 novembre 2022 à 15h30 :

Projection dans l'auditorium du musée Cernuschi : [www.cernuschi.paris.fr](http://www.cernuschi.paris.fr)

En 1969, à l'âge de 31 ans, Akeji décide avec son épouse Asako d'aller vivre dans la **vallée de Himuro**, aux flancs du mont Kuramayama, dans un **refuge forestier qui devient leur ermitage pendant près de cinquante ans**.

Retourné sur les lieux de son enfance, Akeji mène une vie hors du temps, se consacrant à la calligraphie dans un **dialogue constant avec la nature**, qu'il n'a jamais cessé de vénérer. Ne possédant pas d'atelier, il réalise ses œuvres dans la forêt, fabrique lui-même ses pinceaux et se procure les papiers pour ses supports auprès d'**artisans souvent élevés au rang de « Trésor national vivant »**.

L'accrochage du musée Cernuschi présente une sélection de sept calligraphies de l'artiste. **Tracés à l'aide d'un geste immédiat**, les caractères archaïques, souvent difficiles à identifier, prennent des formes insaisissables évoquant l'**impermanence des choses (mono no aware)**.

Des correspondances secrètes, intimes, entre les signes calligraphiés et les végétaux d'où Akeji a extrait les colorants habitent ses créations, les animant d'un rythme primordial et d'un sens profond, qui révèlent l'**essence animiste de son travail**.

### CONTACT PRESSE

Musée Cernuschi  
Laura Bailly  
[laura.bailly@paris.fr](mailto:laura.bailly@paris.fr)  
Tél. : 01 53 96 21 73

### INFORMATIONS PRATIQUES

Musée Cernuschi,  
musée des arts de l'Asie de la Ville de Paris  
7, avenue Vélasquez - 75008 Paris  
Tél. : 01 53 96 21 50  
[www.cernuschi.paris.fr](http://www.cernuschi.paris.fr)

Accès gratuit dans les collections permanentes.

Ouvert du mardi au dimanche de 10h à 18h, sauf certains jours fériés (fermeture des caisses à 17h30).

Suivez-nous !



@museecernuschi

PARIS  
MUSÉES

MUSÉE  
CERNUSCHI